

CALENDRIER DE FETES

Mercredi 1^{er} Mai 2002 :

Vente de muguet par l'Association des Parents d'Elèves.

Mercredi 8 Mai 2002 :

Cérémonies commémoratives. Messe en musique à 11 h 30, dépôt de gerbes à 12 h 30 suivis d'un vin d'honneur à la Salle Charles Lecat.

Du 9 au 12 Mai 2002 :

Voyage en Allemagne avec le Comité de Jumelage.

Dimanche 12 Mai 2002 :

Fête d'Hautebut - Concert de l'Harmonie.

Lundi 20 Mai 2002 :

Messe en Musique - Brocante du Comité des Fêtes.

ETAT-CIVIL

NAISSANCE

CORROYER Marie Le 27 Mars 2002

DECES

HOUSSAYS Jean Le 4 Mars 2002
GIGNON Pierre Le 13 Avril 2002

Nous prions Mme HOUSSAYS d'accepter toutes nos excuses pour l'oubli le mois dernier.

AMIS DES AINES

Le ball-trap des Amis des Aînés aura lieu le **Dimanche 1^{er} septembre 2002.**

RAMASSAGE DES FERRAILLES

Le ramassage des ferrailles aura lieu le **Jeudi 2 mai 2002.**

CALENDRIER DU FOOT

Samedi 4 Mai 2002 :

L'Equipe Poussins reçoit à Woignarue.

Dimanche 12 Mai 2002 :

L'Equipe A reçoit Woincourt

Dimanche 26 Mai 2002 :

L'Equipe A se déplace à Huchenneville



UNC DE WOIGNARUE

Le 8 Mai, à l'issue des cérémonies officielles, les personnes qui le souhaitent pourront se retrouver à la Demeure d'Hautebut autour d'un buffet organisé par l'UNC. Les inscriptions sont reçues jusqu'au 3 mai au 03.22.60.45.38 Mr CAILLEUX ou 03.22.30.80.68 Mr LEGRAND. Coût par personne 16 euros boisson comprise.

BROCANTE VIDE-GRENIER

Lundi 20 Mai 2002 de 6 h à 18 h.

Lors de cette journée nous accueillerons les exposants à notre traditionnelle brocante ainsi que les amateurs de ce genre de manifestations. Comme chaque année les emplacements se localiseront autour de la place de l'église et rue de la mairie. Pour des mesures de sécurité évidentes nous avons obtenu un arrêté de circulation et une interdiction de stationner pour les rues citées précédemment ainsi que pour une partie de la rue du haut (bas des rues Barre Duquesne et Bourseville). Merci aux habitants de ces rues de bien vouloir prévoir la sortie de leur véhicule. Nous comptons sur votre compréhension et vous remercions de bien vouloir respecter les consignes.

MUGUET

A l'occasion du 1^{er} mai l'association des parents d'élèves organise une vente de muguet dans le village. Par avance nous vous remercions de votre bon accueil

I.P.N.S.

ONIVAL

WOIGNARUE

HAUTEBUT

Bulletin d'Informations

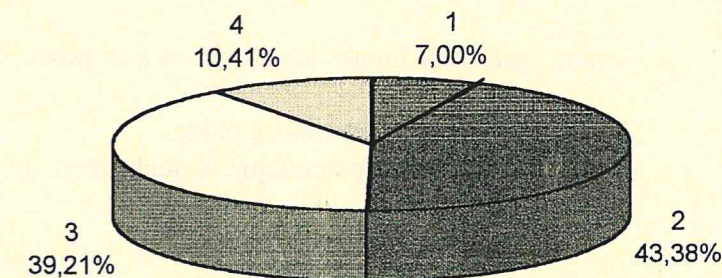
Mois d'avril 2002

N°28

BUDGET 2002

Section de fonctionnement

1 Produits des services	42 775 € (280 585 f)
Droits de chasse	42 625 € (279 601 f)
2 Impôts et taxes	262 381 € (1 721 106 f)
Contributions directes	259 661 € (1 703 264 f)
3 Dotations et participations	236 928 € (1 554 145 f)
Dotation versée par l'état	119 501 € (783 875 f)
Remboursements emp. jeune,	18 000 € (118 072 f)
Dégrèvement de la TH, TF, TP	35 858 € (235 213 f)
Sub. départem., autres organismes	36 867 € (241 831 f)

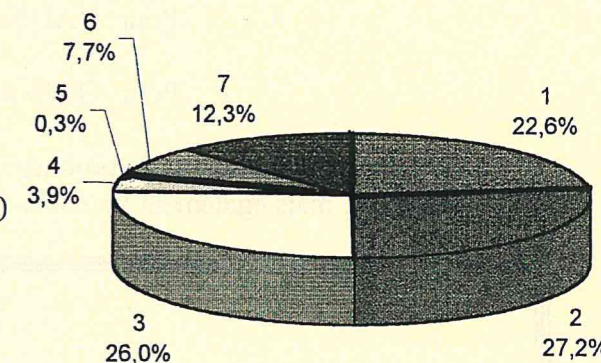


4 Autres produits de gestion courante 63 000€ (413 253f)

Revenus des immeubles 63 000 € (413 253 f)

Dépenses

1 Charges à caractère général	155 155 € (1 017 750 f)
Eau et assainissement, électricité, combustible, carburant, ordures ménagères, Entretien de terrains, bâtiments, voies, matériel, fêtes et cérémonies, téléphone.	
2 Charges de personnel	186 060 € (1 220 473 f)
Personnel titulaire et non titulaire 116 500 € (764 190 f) Cotisations URSSAF, retraite, ASSEDIC assurances 50 900 € (333 882 f)	
3 Autres charges de gestion courante	178 187 € (1 168 830 f)
Indemnités élus 14 500 € (95 113 f) Organismes de regroupement (syndicats et associations) 129 430 € (849 005 f) Subventions aux associations 16 129 € (105 799 f) Service incendie 11 813 € (77 488 f)	
4 Charges financières	26 419 € (173 297 f)
Intérêts des emprunts, dettes 26 419 € (173 297 f)	
5 Charges exceptionnelles	1 850 € (12 135 f)
6 Réserve pour demeure d'Hautebut	53 000 € (347 657 f)
7 Virement pour opérations d'investissement	84 133 € (551 876 f)



ORDURES MENAGERES

Le poste budgétaire des ordures ménagères fait parti de l'un des plus importants de notre commune. Depuis la mise en service de la déchetterie on peut observer une baisse du tonnage de déchets collectés, mais également une augmentation constante du prix de revient à la tonne.

Quelques chiffres significatifs

Année	Tonnage	Prix à la tonne	Prix de revient
1999	426,60 tonnes	32,78 (215 f)	13955,34 (91541 f)
2000	360,20 tonnes	35,06 (230 f)	12629,79 (82846 f)
2001	318,85 tonnes	39,48 (259 f)	12589,49 (82581 f)
Soit 430 kg / an / habitant.		30 kg / mois	9 kg / semaine

Afin d'essayer de limiter les dépenses à ce poste, le mois de mai donne le départ d'une nouvelle mesure :

- * Le tri sélectif est mis en place.
- * Nous vous rappelons que la déchetterie du SIVUD d'Ault est prévue pour récupérer tous les déchets verts.

A CE PROPOS

Savez vous ce quelle nous coûte ?

13,57€ (89 f) par an et par habitant, soit :
10095€ (66 216 f) par an pour la commune

LE TRI SELECTIF

« TRIONS NOS EMBALLAGES MENAGERS »

A compter du mois de mai 2002 des bornes d'apports volontaires vont être mises en place.

Elles se situent :

Pour WOIGNARUE	Parking du cimetière
Pour HAUTEBUT	A proximité de la girouette
Pour ONIVAL	Parking face au terrain de boules

Cette mesure permettra de répondre à un besoin écologique et législatif de limitation des déchets mis en décharge, mais également un souci économique du coût de traitement de nos ordures ménagères.

CAMPING MUNICIPAL

La commune propose pour les mois de juillet et d'août :

- 2 emplois à l'accueil chargés de la réception de la clientèle, de la facturation et du nettoyage quotidien du bureau.
- 2 préposés au ménage chargés du nettoyage des blocs sanitaire et des W C
- 1 aide gérant chargé de venir en aide au gérant pour le placement des caravanes, réaliser les branchements électriques et le remplacer en cas d'absence.

CLUB DE GYM DE WOIGNARUE

L'été approche, si vous souhaitez vous remettre en forme avant les vacances, les membres du club vous invitent à participer aux séances qui se déroulent à la salle polyvalente, de 19 h à 20 h, les mardi et jeudi, et jusqu'à la fin juin.

Au programme :

- 1) **GYM D'ENTRETIEN** : toutes les zones du corps sont travaillées. Tout est entrepris pour retrouver souplesse, équilibre, vitalité et fermeté.
- 2) **SEANCE DE STEEP** : là, le cœur est sollicité et les calories brûlées. Cet exercice améliore le fonctionnement du système cardio-vasculaire et pulmonaire.

AMELIORER - ASSOULIR - CONSOLIDER - DEGOURDIR - DEROUIILLER - TONIFIER - MUSCLER
- RAFFERMIR - RENFORCER - SCULPTER - TONIFIER.....

Que dire de plus pour vous convaincre. N'hésitez pas à nous rejoindre.
A BIENTOT.

ECOLE DE WOIGNARUE

Inscriptions pour la rentrée de septembre 2002

Les parents souhaitant inscrire leur enfant devront se présenter à l'école le Jeudi 2 mai de 17 h à 18 h ou le mardi 7 mai de 17 h à 18 h, se munir du livret de famille, d'un certificat médical attestant que l'enfant est apte à fréquenter l'école et du carnet de santé. Les enfants nés en 2000 peuvent être inscrits.

La Directrice

CENTRE AERE

APPEL A CANDIDATURE

Afin de compléter le bureau du centre aéré, nous lançons un **ultime appel** à quelques personnes de bonne volonté. **Faute de quoi le centre ne pourra ouvrir cette année 2002.**

CONCOURS DE MAISONS FLEURIES

* Les participants peuvent s'inscrire dès maintenant en Mairie auprès de Stéphanie.

* Cette année la commune va s'inscrire au concours départemental des villes et villages fleuris 2002.

Les habitants désireux de participer à ce concours doivent l'indiquer sur le bulletin d'inscription. La sélection se fera sur diapositives. Le déroulement du concours vous sera communiqué le mois prochain.